

# Intelligens

## iEXPLORER 1.3

# PRO

Forradalmi újdonság a közműpiacon a KOMUNÁLINFÓ Zrt. közmű adatokkal feltöltött Intelligens Térképe, mert

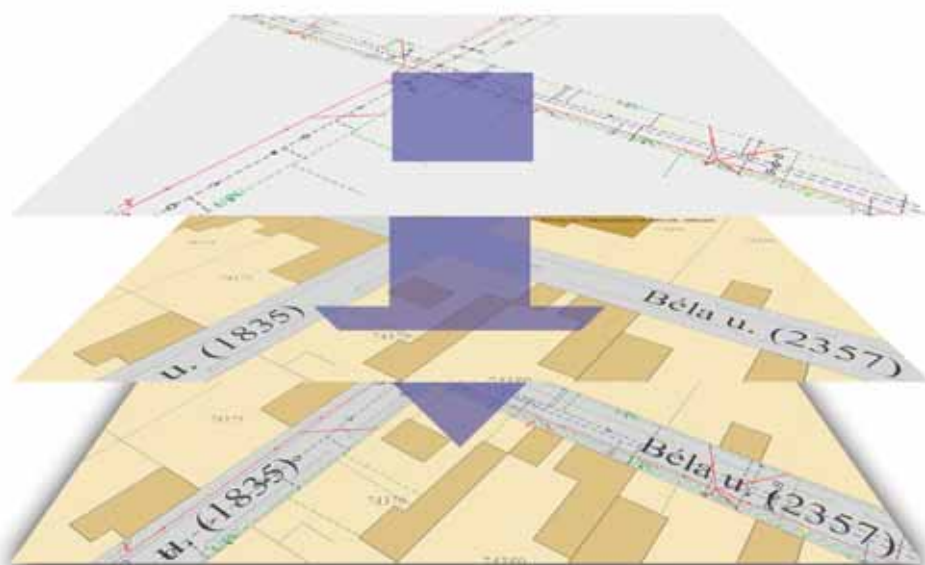
- laptopon az építkezés helyszínére vihető,
- az építkezés helyszínén bárki tudja kezelni,
- havaria esetén azonnal használható,
- felhasználóbarát rendszer,
- licenelési lehetőségével költséghatékony az üzemeltetése,
- nem igényel semmilyen szoftver beruházást,
- a megrendelés napján már használni is tudja,
- a közműadatokat műszaki térképen ábrázoljuk,
- frissülő adatokat tartalmaz,
- KÖZTER adatbázisa egyedülálló címkereséseket tesz lehetővé.





Építkezés vagy hibaelhárítás közben Budapest valamelyik forgalmas közterületén elvágnak egy közművezetéket, akkor olyan dugó alakul ki, hogy az egész város élete megbénul. Az írott sajtóban és az internetes portálokon főcímben olvashatjuk, hogy mi történt, kik a felelősei az esetnek. Természetesen ilyenkor a téma vélt, vagy valós szakértői is megszólalnak. Társaságunkat is többször megkeresték már ilyen esetekben, hogy adjunk a helyzetnek megfelelő hiteles szakértői véleményt. Amikor az általunk adott interjúkban a konkrét esettanulmány után a jövőbe mutató megoldások bemutatására térnénk át – a hasonló esetek megelőzése érdekében –, akkor az valahogy mindig kimarad a megjelenő anyagból. Az indok egyszerű: az olvasókat a szenzáció érdekli nem a megoldás. **Mi pedig most szenzációt közlünk mindenkivel, aki elolvassa ismertetőnket.** A KOMUNÁLINFÓ Zrt. már megalakulása óta az egyik legfontosabb megoldandó problémának tűzte ki azt, hogy hogyan tudna hathatós segítséget nyújtani a közművezetékek építőinek. A technológia fejlődése és a belső innovációs munka odáig jutott, hogy ezt mára kifejezetten felhasználóbarát módon sikerült mindenki számára megoldani **az *Intelligens Térképünk közműtérképes változatáról*** letölthető adatok segítségével. *Intelligens Térkép* termékcsaládunk létrehozásának nem titkolt célja az volt, hogy a közműalaptérképet tartalmazó **IT** után a szakági adatokkal kibővített térkép is betölthető legyen az **IT** iExplorer-be. Ennek az új verzióknak a végleges kifejlesztéséhez felhasználtuk az eddigi igénybevevőinktől kapott észrevételeket. A több mint fél éves tesztüzem alatt reményeink szerint sikerült minden olyan szolgáltatást beépíteni termékünkbe, mely az eddigi iExplorerből a felhasználók szerint hiányzott.

Az *Intelligens Térkép* termékcsaládunk legújabb tagja tulajdonképpen két egymásra épülő termékből áll.

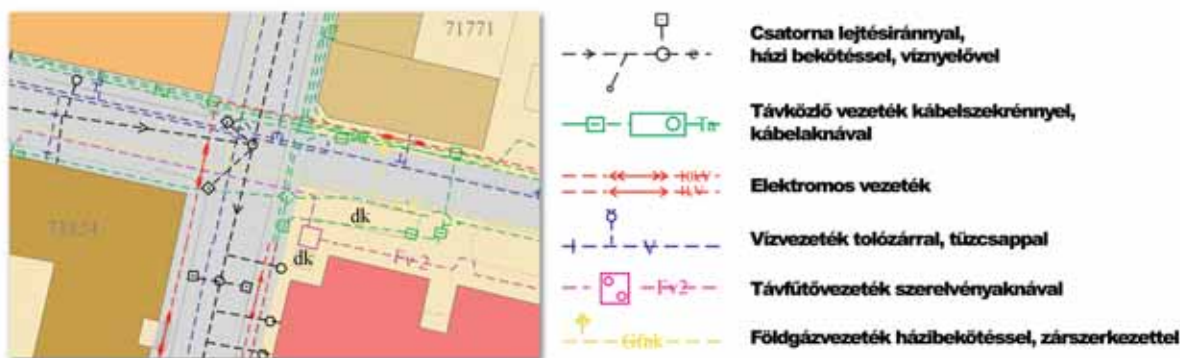


A térkép síkraírt felülete a BP 500 DTA termékcsaládé, pontosabban a régi formátumú kód alapján a BP 500 DTA 3. sorozaté, a közmű-szakági



szakági adatait. A közműtérképen a közművezetékek különböző színekkel kerülnek ábrázolásra, hogy ne csak jelkulcsában, hanem színeivel is szembetűnően megkülönböztethetők legyenek a vezetékek.

## Vonaltípusok és jelek magyarázata



Természetesen az egyes szakági adatokat szűkített tartalommal vesszük át a digitalizálás vagy az aktualizálás alkalmával. Ennek több oka van, egyrészt az egyes közmű üzemeltetők adatainak védelme, másrészt a jogszabályi előírások, harmadrészt az olvashatósági akadály. Egy területen a részletes szakági adattartalom ábrázolása és megjelenítése az összes közmű esetén a térkép olvashatóságának rovására menne.

Az **Intelligens Térkép** közműadatokat tartalmazó változata folyamatosan frissülő térképekből áll, és mivel az egyszerű kezelhetőséget biztosító **IT** felület az adatokkal együtt a legegyszerűbb laptopra is feltelepíthető, így szinte mindenki számára elérhető, naprakész szolgáltatást tud nyújtani bármilyen időpontban és helyzetben.

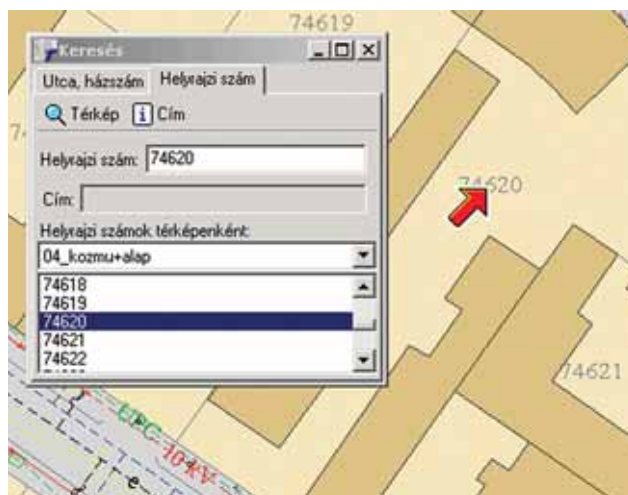
Ma már vannak olyan, elsősorban önkormányzati felhasználóink, akik rájöttek **IT** rendszerünk előnyeire, és szinte kikövetelték a rendszer továbbfejlesztését.

**IT** térképünk közműtérképes változata az önkormányzatok dolgozóit segítheti a legjobban. Hozadéka pedig a hivatalok gyorsabb ügyintézése. A határozatok, ügyiratok döntéseit támogathatja az **IT** rendszerből vett térképrészlet. A felhasználók egy másik jelentős csoportja a hibaelhárításban résztvevők köre, akik a terepen lappal a kezükben tudják, hogy feltárás, földmunka közben milyen más idegen tulajdonú közművezetékekkel fognak találkozni. Ezen ismeretek alapján a feltárás technológiáját még jobban meg tudják határozni, azaz a kézi és gépi bontások területének lehatárolásával a gépi bontásnál felszakított, átvágott vezetékek darabszáma minimalizálható. Így a hálózati veszteségek, és a környékbeli polgárok bosszúsága is csökkenthető. Mivel a digitális **IT** közműtérkép ugyanazon szakági adatokat tartalmazza, mint amit a grafikus közműtérképekre a jogszabály előír, így nem sértheti egyetlen hálózat üzemeltető érdekeit sem, azaz minden műhelykocsit el lehetne, sőt el kellene látni vele.

A projekt hardver beruházási igénye nem számottevő, mert laptop mindenütt található Windows operációs rendszerrel, egyedül gépkocsi töltő

adatok pedig megjelenésükben a digitális közműtérképünk szakági megjelenését idézik fel és önálló szakági fóliákként kerülnek rá az alap-térképre. A szakágak természetesen külön-külön tematikában kapcsolhatók be.

Az **Intelligens Térkép** termékcsalád kifejlesztésének stratégiai célja az volt, hogy így olyan új felhasználókhoz is eljussunk, akik eddig csak azért nem váltak térképeink használóivá, mert azok mindennapos használatához olyan CAD szoftvert kellett volna vásárolniuk, amit a térkép megjelenítésén kívül nem használtak volna semmire. Ezzel szemben **IT** térképünk az **iExplorer 1.3** illetve **1.3/pro** verziójú szoftverünk segítségével működik Microsoft Windows operációs rendszer alatt. **A szoftverfejlesztést** a KOMUNÁLINFÓ Zrt. stratégiai partnere **a TEKIRÉ Kft.** (2251 Tápiószecső, Gárdonyi u. 45.) végezte. A két társaság közös piaci megjelenése a több mint egy évtizedes együttműködés alatt mindig is a sikeres projektek biztosítója volt, legyen az akár közműinformatika, akár más, az adatok térbeli elhelyezkedéséhez, nyilvántartásához köthető rendszerek térinformatikai fejlesztése. A TEKIRÉ Kft. vállalta, hogy az **Intelligens Térkép** fejlődését az iExplorer kezelő szoftverrel követni fogja. Az **Intelligens Térkép** alapfelülete, mint a fentiekből már kiderült, szoros kapcsolatban áll a BP 500 DTA 2. közműalaptérkép termékcsaláddal, melynek alapját az 1:1000 méretarányú, földhivatalból származó ingatlan-nyilvántartási térkép jelenti. A birtokváz, a helyrajzi számok (a BP 500 DTA 3.0.H, illetve iExplorer 1.3 /pro verzió esetén ), az eredeti utcanevek és a házszámok az ingatlan-nyilvántartási térképről származnak. A közműalaptérkép többlettartalmát a közterületi tartalom jelenti. Ezzel a plusz információval kiegészítve felel meg térképünk a közműszolgáltató társaságok, az önkormányzatok és a közművezetékek tervezői által támasztott igényeknek, hogy csak a legfontosabb felhasználói kört emeljem ki. Az ingatlan-nyilvántartási térkép közterületi adattartalmához képest a síkraizsi többlettartalom helyszíni geodéziai bemérések eredményeként került fel a térképre.



Térképünk szerves részét képezi a grafikához szorosan kapcsolódó közterületi címadatbázis, mely pontos (egyedi) postai címre és helyrajzi számra történő közvetlen keresést tesz lehetővé úgy, hogy közben megmutatja az érintett közműtérkép szelvényszámát is. A címadatbázis a közterületek nevét, ház-számokat, szelvény-számokat, egyedi ház-számhoz rendelt az irányítószámokat és a helyrajzi számokat (a BP

500 DTA 3.0., illetve iEXPLORER 1.3 /pro verzió esetén) tartalmazza. A címadatbázis részben önkormányzati határozatokkal, részben terepi adatgyűjtéssel kerül frissítésre, a síkraizsi tartalom pedig terepi



felméréssel. A közműszakági tartalom az egyes közműszolgáltatók adatainak folyamatos átvételével frissül, azaz a térképen a szakági adatok aktualitását döntően a szakági szolgáltatók adattartalmának frissége határozza meg. Az irányítószámok adatforrása a hivatalos postai irányítószám jegyzék.



Az *Intelligens Térkép*be – az Országos Széchényi Könyvtár Szép Magyar Térkép pályázatán műszaki térkép-ként első valamint különdíjat nyert – BP 500 DTA 2. díjnyertes térképből a jelkulccsal ábrázolt tereptárgyakon kívül minden térképi és cím-adatbázis objektum átkerült.

A különböző méretarányokhoz köthető tematikák megfelelnek az átnézeti térképek előírásainak. A térképen az ingatlanok két csoportba sorolhatók, közterületekre és nem közterületekre. A nem közterületi ingatlanok sokféle rendeltetéssel bírnak, melyek közül megkülönböztetünk néhány, az ingatlanok rendeltetését jellemző kategóriát. Ezeken kívül létrehoztunk két olyan speciális kategóriát, mely jellemzően nem ingatlanhatárral vagy épülettel, hanem egyéb síkrajzi elemekkel határolható le, ilyen például a városi park jellegű zöldterület és a ténylegesen vízzel borított vízfelület. Hasonló elvek szerint alakítottuk ki az épületek kategóriáit is. A felületi és vonalas elemekkel ábrázolt síkrajzot egészíti ki a részletes névrajz. A közterületi feliratokat három tematikára bontva ábrázoljuk: keskeny rövid közterület, átlagos közterület, valamint széles, nagy forgalmú, jelentős közterületek.



Erre a digitális térképre kerül rá a közmű szakági fedvény, melyet a következő eljárással állítunk elő a grafikus közműtérképek alapján: A színes raszter képet képernyőn digitalizáljuk, melynek eredményeképpen előáll a vektoros közmű-szakági állomány. Ez konverziós eljárás keretében kerül be az *IT*-be. A KOMUNÁLINFÓ Zrt. a települések szakági szolgáltatóit felkeresve szerzi be az elektromos áram, gáz, víz, csatorna, telefon, illetve az egyéb közművek, így a távfűtés, kábeltévé, közlekedés irányítás stb.



szett ajánlott a munkához. Az **IT** szoftverberuházást nem igényel, mert bérleti konstrukcióban forgalmazzuk az adatokkal együtt. **A bérleti költség és az elkerülhető, számszerűsíthető veszteségek közötti különbségek könnyen kimutathatóak.** Ezek után talán érthető, miért állítottuk a bevezetőben, hogy itt mindenki egy szenzációs újdonsággal fog megismerkedni. **Intelligens Térképünk** az egyes településeket és a feltöltött közműadatokat geodéziai pontossággal ábrázolja valós geodéziai koordinátákkal – a Magyarországon előírt Egységes Országos Vetületi (EOV) rendszerben –, lehetővé teszi a pontos egyedi házszámra, helyrajzi számra, és szelvényszámra (a BP 500 DTA 3.0.H illetve iExplorer 1.3 /pro verzió esetén) történő keresést, valamint támogatja a geodéziai hossz- és területadatok megmérését, továbbá különböző térkép kivágatok nyomtatását.

Az **Intelligens Térkép** kizárólagos forgalmazója a KOMUNÁLINFÓ Zrt. Az **IT** valamely verziójának megrendelése után egy 2,5 éves szerződést kötünk a felhasználóval, melynek keretében a felhasználó havonta fizeti a díjat a térkép használatáért. Ezután az **IT** térképet a felhasználó feltelepíti a számítógépére a telepítési utasítás szerint. A telepítés a regisztrációval és számítógépfüggő felhasználói kód megadásával fejeződik be. Innentől kezdve **IT** térképünket felhasználóink regisztrált számítógépükön már használhatják is. Reményeink szerint egyre többen lesznek azok, akik **termékünket** mindennapos munkájukban használni fogják.

Úgy érezzük, hogy Ön már régóta szeretett volna egy ilyen típusú térképet településéről, csak nem tudta, hogy hova forduljon ebben az ügyben.

A válasz egyértelmű, a KOMUNÁLINFÓ Zrt. Ügyfélszolgálatához!

1139 Budapest, Fiastyúk utca 31. telefon: 06-1-3496-522,  
vagy [komunalinfo.rt@chello.hu](mailto:komunalinfo.rt@chello.hu)



**KOMUNÁLINFÓ Zrt.**  
1139 Budapest, Fiastyúk utca 31.  
Tel.:06 (1) 3-496-522  
Fax:06 (1) 3-296-801  
e-mail:[komunalinfo.rt@chello.hu](mailto:komunalinfo.rt@chello.hu)  
web:[www.komunalinfo.hu](http://www.komunalinfo.hu)